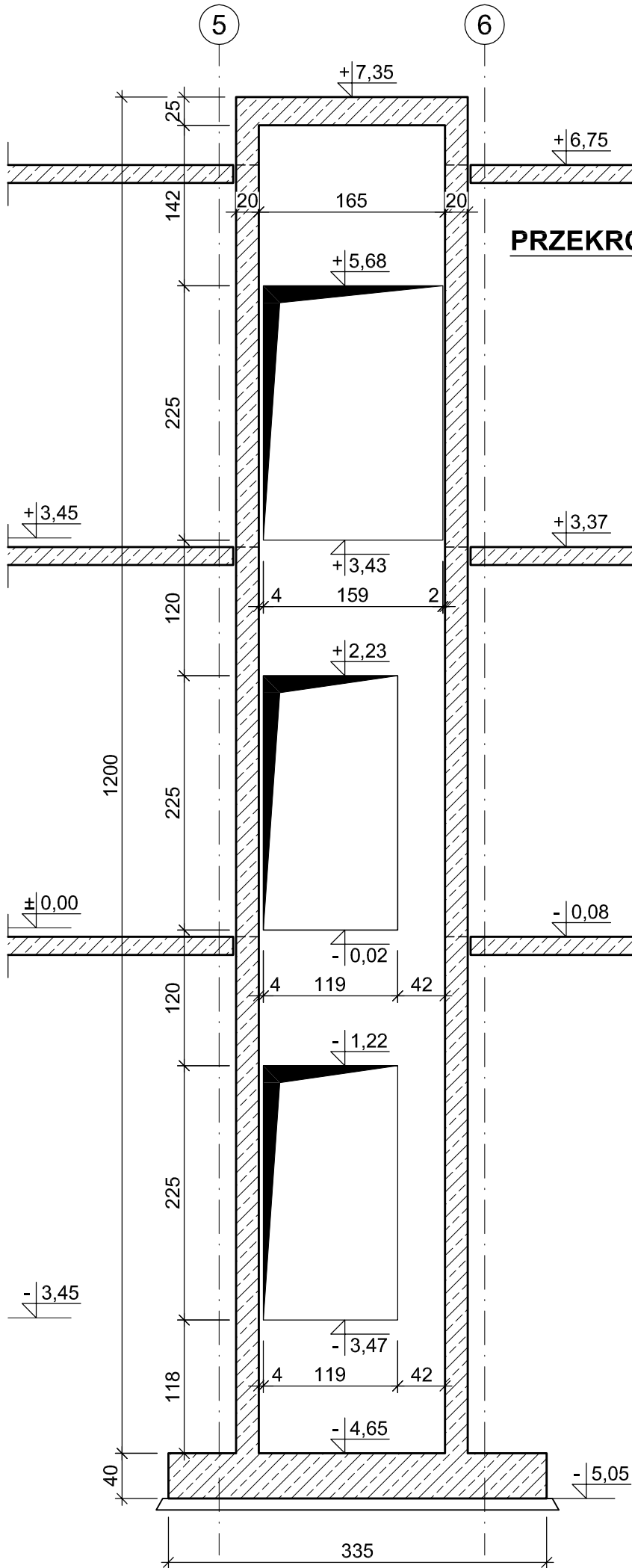
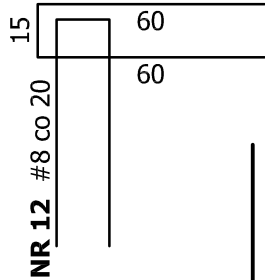


Poz. 10.0. SZYB WINDOWY



PRZEKRÓJ PIONOWY
1:50

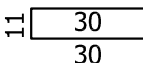
368 NR 12 #8 co 20; L=135



360 NR 31 #6; L=35
4 szt./m²



90 NR 32 #6; L=71
1 szt./m²



NR 12 #8 co 20



56 NR 6 #8 co 20; L=285

285

290
250
20

PRZEKRÓJ POZIOMY

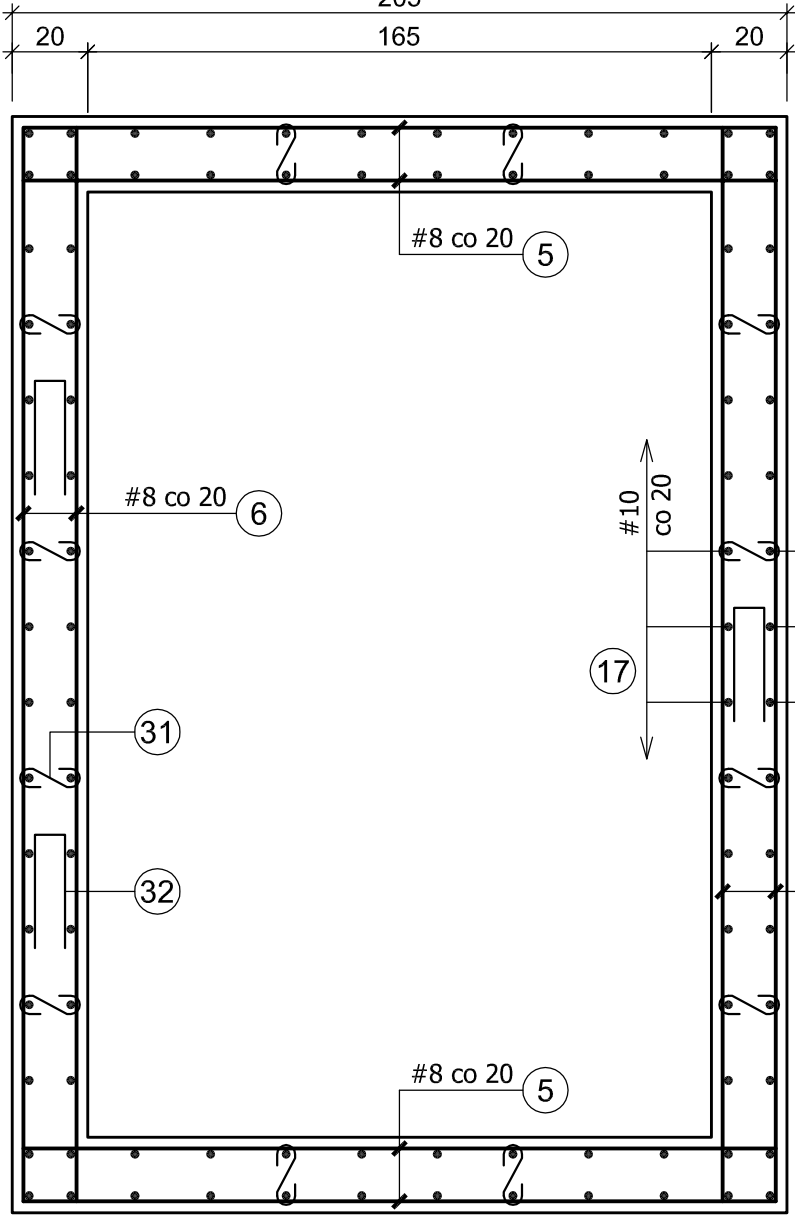
1:20

128 NR 5 #8 co 20; L=200

200

205

165



NR 12 #8 co 20

NR 12 #8 co 20

56 NR 6 #8 co 20; L=285

285

NR 12 #8 co 20

NR 12 #8 co 20

200

BETON B30 (C25/30)
STAL kl. A-IIIN, gat. B500SP
kl. A-III, gat. RB400W

Klasa ekspozycji – XC3
Nominalna grubość otuliny zbrojenia: $c_{nom} = 2,5 \text{ cm}$

- Uwaga:
- Wymiary podano w centymetrach [cm]
 - Przerwy robocze w betonowaniu przewidziano w poziomie odpowiadającym górnej powierzchni każdego stropu.
 - Pręty pionowe wyprowadzać ponad krawędź stropu na długość załadu równą 60 cm.
 - W piwnicy pręty są połączone na zakład z prętami łącznikowymi wyprowadzonymi z płyty fundamentowej.
 - Rozpatrywać łącznie z rysunkami nr 29K, 30K, 31K
 - Wykaz zbrojenia na rysunku nr 31K

BIURO USŁUG PROJEKTOWO-KOSZTORYSOWYCH
I EKSPERTYZ BUDOWLANYCH

25-753 KIELCE, UL. ALABASTROWA 15

NR RYS.

28K

OPRACOWANIE :

	IMIĘ I NAZWISKO	NR EWID. UPRAWNIEN	PODPIS	DATA
PROJEKTOWAŁ	mgr inż. NAI VAN HOANG	KL-199/86		09/2022
OPRACOWAŁA	mgr inż. MAŁGORZATA SKALSKA	KL-39/2002		09/2022
SPRAWDZIŁ	mgr inż. STANISŁAW JANYST	KL-217/86		09/2022

NAZWA ZAMIERZENIA BUDOWLANEGO:

BUDYNEK USŁUGOWY – ZESPÓŁ
GABINETÓW MEDYCZNYCH
W PIŃCZOWIE

SKALA

1:20

OBIEKT: BUDYNEK USŁUGOWY

STADIUM: PROJEKT BUDOWLANY

ELEMENT: PROJEKT TECHNICZNY

BRANŻA: KONSTRUKCJA

TYTUŁ RYS:

Poz. 10.0. SZYB WINDOWY – PRZEKRÓJ
PIONOWY I POZIOMY